

Bilder und Logos

Auf dieser Seite finden Sie zahlreiche Bilder unserer Produkte und Standorte zum Download. Bitte beachten Sie zur Verwendung den folgenden Rechtshinweis:

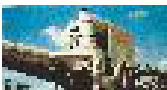
Diese Bilder dürfen nur zum Zwecke der eigenen redaktionellen Berichterstattung verwendet werden. Jegliche andere Nutzung und die Weitergabe an Dritte ist untersagt. Die urheberrechtlichen Nutzungsrechte verbleiben bei der Oschatz GmbH. Bei jeder Verwendung eines Bildes ist als Quellenangabe "Foto: Oschatz GmbH" oder in Einzelfällen der Name des Urhebers aus dem Dateinamen des Bildes anzugeben.

Unternehmensbereiche

Eisen- und Stahlmetallurgie



Oschatz-Konverter-Abgaskühlanlage mit heb-/senkbarem Stellring und kombinierter Zwangumlauf-Naturmlauf-Schaltung in Betrieb über einem LD-Konverter





Abhitzekessel hinter Sinterkühler im Chorus-Stahlwerk in Ijmuiden, Niederlande



Oschatz-Kühlkamin für die Hlsmelt-Anlage in Kwinana, West-Australien



In der Oschatz-Fertigung in Nanjing, China: Produktion eines Kühlkaminbauteiles



In der Türkei gefertigt: ein Kühlkaminbauteil für ThyssenKrupp

Nichteisenmetallurgie



Schwebeschmelz-Abhitzekessel in Olympic Dam, Australien



Zweizügiger vertikaler Abhitzekessel in Lünen, NRW

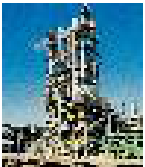


ISASMELT-Abhitzekessel in Mount Isa, Australien



Transport eines vormontierten Schwebeschmelz-Abhitzekessels in Südaustralien

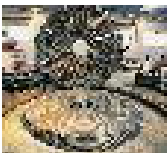
Chemietechnik



Thermische Entsorgungsanlage für gasförmige und flüssige Rückstände in Antwerpen



Fertig montiert: NH₃-Kessel mit Spiralrohr-Heizflächen



Vor der Montage: Heizflächenelemente für NH₃-Kessel

ERROR: Content Element type "text" has no rendering definition!





Diese Anlage in Australien ist richtungsweisend für den von Oschatz neu entwickelten Prozess bei der Verwertung CO-haltiger Gase.



Installation eines Schwefel-Verbrennungsofens mit einem nachgeschalteten Oschatz-Abhitzeessel



Transport des weltgrößten, an einem Stück gefertigten Oschatz-Wasserrohrkessels zum Hafen von Nanjing



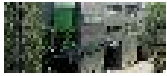
Thermische Entsorgungsanlagen werden von Oschatz schlüsselfertig errichtet.

Kraftwerkstechnik



Von Oschatz als Generalunternehmer gebaut: Die Thermische Verwertungsanlage im thüringischen Rudolstadt-Schwarza ging 2007 in Betrieb.





Oschatz-Abhitzekessel und Rohstoff-Verwertung in der Papierfabrik Weig



Endmontage des Kesselhauses für die Kesselanlage Wilmersdorf



Anlage zur Holzverbrennung in Sklejka, Polen



Blick auf einen Verbrennungsrost in Richtung Brennstoff-Aufgabe



In Hagenow, Mecklenburg-Vorpommern, hat Oschatz schlüsselfertig ein Ersatzbrennstoff-Kraftwerk gebaut.



Im Kraftwerk Andernach, Rheinland-Pfalz wurde der EBS-Kessel von Oschatz schlüsselfertig errichtet.

Standorte



Die Finanzzentrale von Oschatz in Essen



Die Fertigungsstätte von Oschatz in Nanjing, China



Die neue Oschatz-Fertigungsstätte in Kocaeli, ca. 120 km südöstlich von Istanbul, Türkei